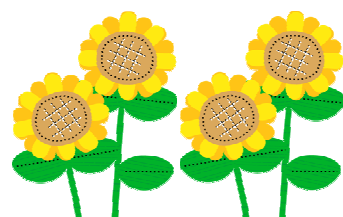


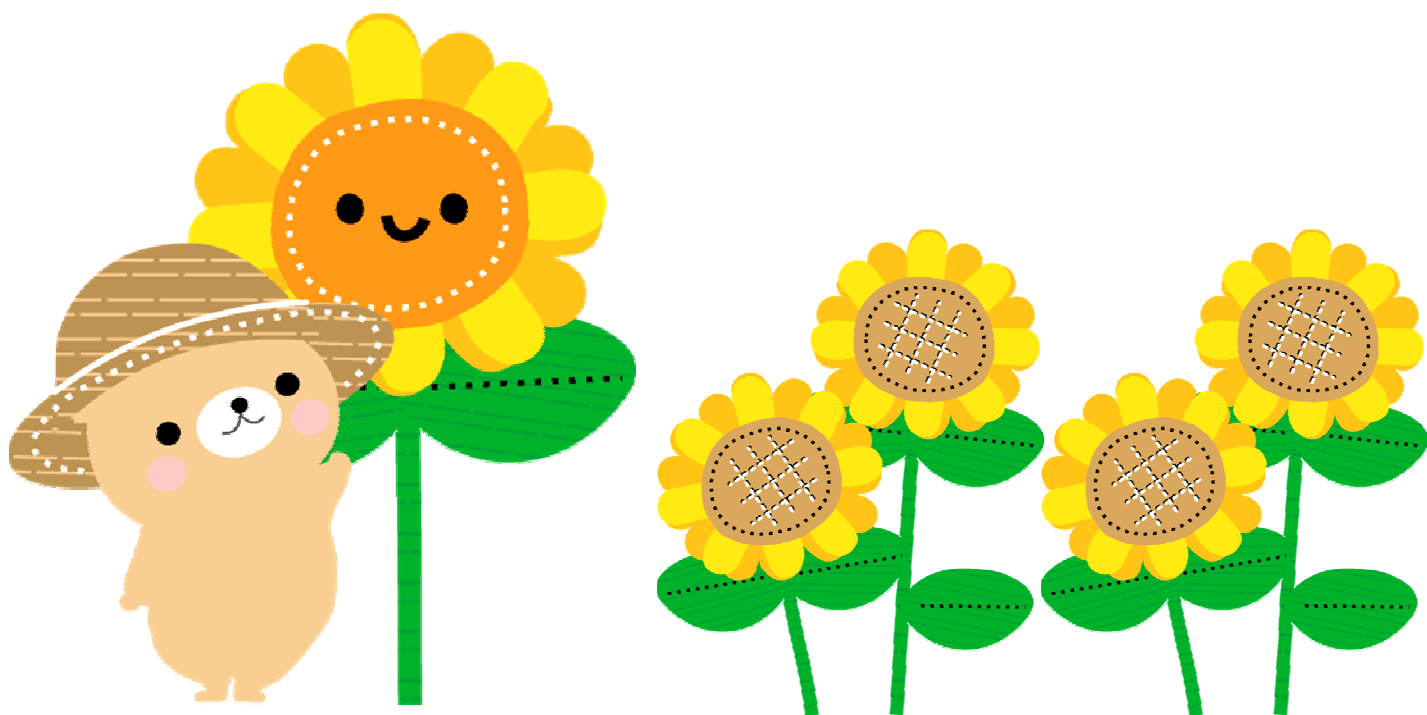
中川診療所

通所リハビリ

テーション



ひまわり



リハビリ（運動）、ものづくり、仲間づくり・・・

ひまわりで「いきいき」過ごしてみませんか？

一日の流れ

- 8:40～ 送迎
- 9:30 健康チェック
(血圧、脈、体温、その他)
- 10:00 朝会、歌
- 10:15 入浴、個別リハビリ
手作業
- 12:00 昼食準備
- 12:10 昼食
- 12:40 休憩、散歩、手作業等
- 13:40 リハビリ体操（集団）
- 14:10 立ち上がり練習（集団）
- 14:30 レクリエーション（集団）
- 15:10 お茶、おやつ
- 15:40～ 送迎



人 気 の 秘 密

午前中の手作業、季節の催し物にも力を入れています。

ご利用されている皆さんに大人気！



リハビリって何をやるんだらう？

個別

個別リハビリでは、専門職員（理学療法士・作業療法士）が利用者さん一人一人の身体の状態・生活の様子に合わせた運動を提案します。集団リハビリと比べ、より細かい動作の修正、学習、トレーニングが行えます。

《リハビリ内容》

- 手足のストレッチ、関節の運動
- 筋力強化運動、バランス練習
- 起立練習、屋内外の歩行練習
- 体力測定（要支援は毎月、要介護は3ヶ月毎）
- 杖、歩行器などの福祉用具の使い方を評価、アドバイス、練習など

スロープ歩行練習



実際に歩きながら、安全にラクに行うコツをお伝えします

集団

集団リハビリでは、手足の体操、起立練習などを行います。一人では疲れて嫌になってしまう運動も、仲間と励まし合いながら行うと楽しめますよ！

また、理学療法士・作業療法士が一人一人の手足の動きを確認しながら行いますので、どなたでも無理なく参加できます。

棒体操



自主練習

膝の調子が悪い、腰が痛い…ひとりひとり体の悩みが違うのと同じで、運動にも色々な方法があります。専門職員が《一人でも行える簡単な体操・運動》をアドバイスします。

また、手作業の時間や昼休憩の際、自力運動訓練装置(体力・筋力強化)を利用することもできます。

自力運動訓練装置



施設概要

【営業日】

月曜日～土曜日（日・祝日休業）

【営業時間】

デイケア利用時間 9：30～15：40

事務所営業時間 8：20～17：00

【利用対象者】

要支援1・2

要介護1～5の介護認定を受けた方

【定員】

30名



【ご利用料金】

介護保険適用料金として、ご利用料金の1割を負担していただきます。（料金は介護度によって異なります）

介護保険適用外料金として、1回ご利用につき昼食・おやつ代一律540円を負担していただきます。（行事参加の参加費用が別途かかる場合もございます）

一日体験 随時募集中!!

お気軽にお問い合わせください。短時間の見学も可能です。

一日体験をご利用の際は昼食・おやつ代として540円ご負担いただきます。

中川診療所（介護予防）通所リハビリテーション ひまわり

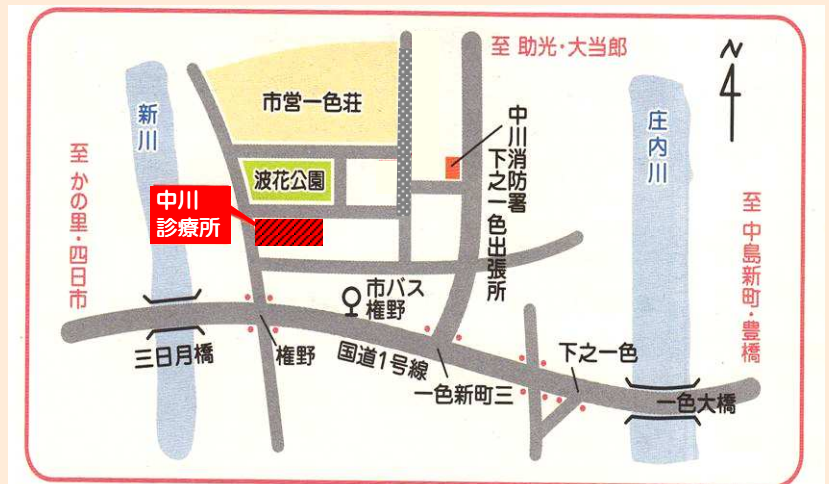
〒454-0946

中川区一色新町3-1209-2

電話 (052) 301-2631

FAX (052) 301-3018

事業所番号 2311001321



※個人情報につきましては、当事業所規定に基づき厳正に取り扱わせていただきます。
規定についてはお気軽にお尋ねください。利用目的以外には絶対に使用いたしません。